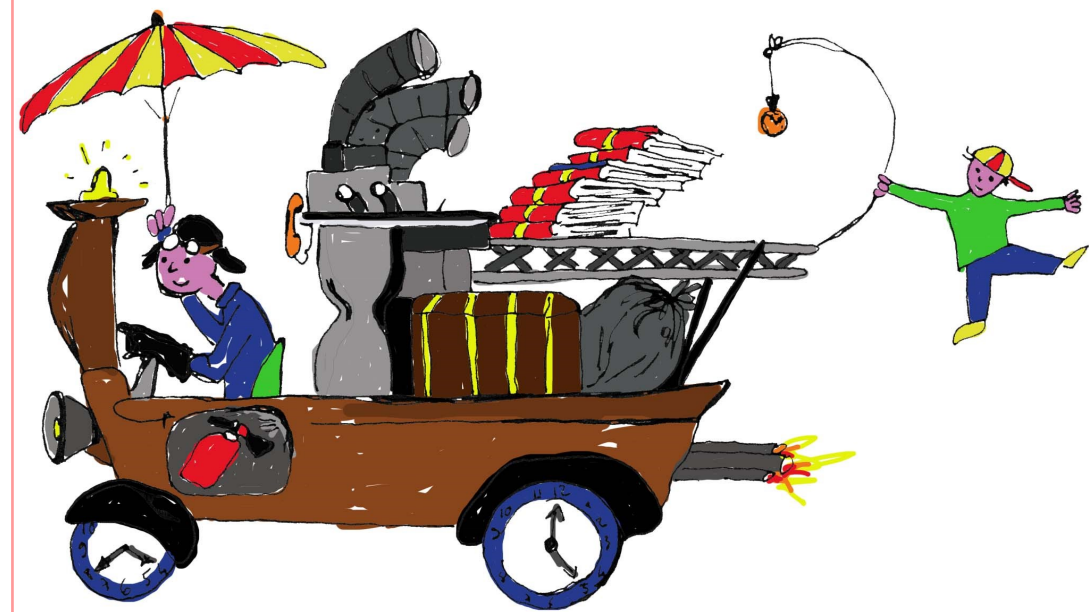




Journée d'étude organisée par l'ANPF Région Sud-Est

« Le Référent en Accueil Familial : un Objet Professionnel Non Identifié ? »

Identité professionnelle commune et spécificités associatives



VENDREDI 10 MARS 2017
DE 9H30 à 16H A SENNECE-LES-MÂCON

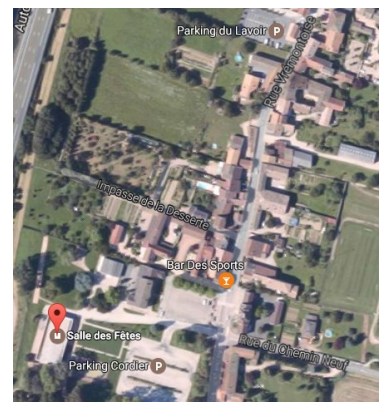


Salle des fêtes
382, rue Vrémontoise
71000 SENNECE-LES-MÂCON

Pour venir : prendre l'autoroute A6,
Sortie 28 : Pont-de-Vaux / Mâcon Nord
Direction Sennece-les-Mâcon

Contact et inscriptions :
Audrey COURBIN, secrétaire à l'ANPF
01.42.80.21.21 anpf@anpf-asso.org

Restauration possible à proximité de la salle



Cette journée fait suite à celle du 10 décembre 2015 à Lyon sur le thème :

**« Il paraît qu'en placement familial l'éducateur n'éduque pas...
mais où est-il passé ? »**

L'évolution du cadre réglementaire et des pratiques professionnelles en placement familial a remis en question les places de chacun au sein des dispositifs.

Si la professionnalisation croissante des assistants familiaux a impulsé une redéfinition de la place de l'éducateur en placement familial, elle a aussi renommé cet acteur : référent éducatif, référent de placement, coordinateur...

Pour reprendre le titre d'un dossier des Cahiers de l'ACTIF de septembre/octobre 2011, n°424-425 :

« Le Référent : un Objet Professionnel Non Identifié ? »

Nous vous proposons d'accompagner notre réflexion et nos échanges à partir de la présentation, par quatre services de Placement Familial, de la place du référent ou du coordinateur vue par les parents, les enfants et les professionnels du placement familial.

A partir des missions dévolues au référent à travers son quotidien, nous essayerons de mieux cerner cette place particulière et nécessaire en placement familial.

Programme de la journée :

La journée sera ponctuée de respirations humoristiques

9h00	Accueil : café et gâteaux faits maison
9h30	Allocution d'ouverture par Bénédicte AUBERT, présidente de l'ANPF et Claire TURBIAUX, chargée de mission
10h00	Retour sur les questionnaires adressés aux professionnels
10h15	Regards croisés sur les fonctions du référent éducatif au Placement Familial Prado Bourgogne : quatre éducateurs, quatre parcours professionnels, quatre regards sur le métier
10h30	« C'est quoi la priorité ? » : Entre obligations et imprévus, l'agenda fou de la coordinatrice de projet au DAFS Beauregard
10h45	Une journée avec un référent éducatif au Placement Familial Prado Bourgogne : une occasion pour découvrir le métier du collègue et améliorer la collaboration à venir
11h00	Mise en voix des questionnaires adressés aux parents et aux enfants
11h15	Témoignage d'une mère et de son fils à l'ABPE
11h30	Echanges avec la salle
11h45	Pause déjeuner (restauration possible à proximité, à l'initiative de chacun)
13h30	Louis, de la créativité à l'épreuve des situations complexes : la nécessité d'un accueil pluriel et d'un travail d'équipe renforcé. <i>Intervention du DAFS Beauregard</i>
14h00	Le Dispositif Grands Ados : une collaboration spécifique assistant familial-référent éducatif pour préparer les jeunes à la sortie. <i>Intervention du Prado Bourgogne</i>
14h30	S'articuler sans se juger. <i>Intervention de l'ABPE</i>
15h00	Le référent éducatif : maître d'œuvre et passeur de sens. <i>Intervention de Reliances Sauvegarde 2 Savoie</i>
15h30	Synthèse par le fil rouge
16h00	Clôture de la journée

Dispositif d'Accueil Familial Spécialisé (DAFS) Beauregard

Le Dispositif s'inscrit dans une mission de protection de l'enfance. Il est habilité à accueillir 62 mineurs confiés à l'Aide Sociale à l'Enfance par décision judiciaire ou dans le cadre d'une mesure administrative. Ils doivent prioritairement bénéficier d'une orientation de la CDAPH dans le secteur médico-social ou être pris en charge dans le champ sanitaire. Les enfants et adolescents confiés sont accueillis par des assistants familiaux. Le service propose également un lieu d'hébergement éducatif ressource situé dans le Vercors.

Prado Bourgogne

Le Service de Placement Familial est un service associatif habilité par le Conseil Départemental de Saône et Loire pour accueillir 78 enfants, dans le cadre de la Protection de l'Enfance et des jeunes majeurs. Les enfants confiés au service, par décision judiciaire ou dans le cadre d'une mesure administrative, sont accueillis au domicile d'assistants familiaux professionnels répartis sur l'ensemble du département et accompagnés par une équipe socio-éducative basée dans les locaux du service à Mâcon.

Association Beaunoise de la Protection de l'Enfance (ABPE)

L'ABPE accueille 170 enfants dans le cadre de la Protection de l'Enfance et de ses habilitations par le Conseil Départemental de la Côte d'Or. Elle se donne pour mission l'accueil et l'accompagnement des enfants et adolescents en souffrance qui lui sont confiés, l'élaboration et la réalisation pour chacun d'un projet personnalisé ainsi que le soutien aux familles et à la parentalité.

Reliances Sauvegarde 2 Savoie

Le service RESO de Reliances - appartenant à la Sauvegardes des Savoie - accompagne dans le cadre de la Protection de l'Enfance et de l'Ordonnance 45 des adolescents en difficultés multiples et leur famille, à partir d'hébergements diversifiés, dans la construction d'un parcours personnel, familial et social.

Jean-Christophe GASTON, psychanalyste

Installé comme psychanalyste depuis 1995, Jean-Christophe GASTON est membre de l'Association de la Cause Freudienne Rhône-Alpes et de l'Association Psychanalytique Rhône-Alpes. Sa pratique de la psychanalyse en cabinet est doublée d'une pratique en institution. En 1995, il s'engage en tant qu'analyste dans un IME de la Haute-Savoie, il y conduit des thérapies et soutient l'orientation éducative et pédagogique des enfants accueillis. Il multiplie parallèlement des interventions pour animer des groupes d'analyse de la pratique dans des institutions extrêmement variées : SAVS, SESSAD, ITEP, foyer d'hébergement en ESAT, SAI (service appartement insertion), Dispositif d'Accueil Familial Spécialisé, etc... Il exerce à Lyon au sein du CPCT (Centre Psychanalytique de Consultation et de Traitement) qui accueille des adultes en grande précarité.