

présentée par l'ANPF du Sud-Ouest

«JE LIKE, TU FOLLOW, IL FLAMME»

... d'un réseau à l'autre.

AVEC YANN LEROUX



JEUDI 26 AVRIL 2018

9H30-16H30

Lieu: Conseil départemental de la Gironde
amphithéâtre BADINTER- Immeuble Gironde



Présentation de l'intervenant

Yann LEROUX, docteur en psychologie et *gamer*, accompagnera notre réflexion tout au long de cette Journée d'Etude. Sa double identité, psychologue et *gamer*, lui permet de rendre compte des pratiques numériques avec acuité et sans alarmisme. Membre de l'Observatoire des Mondes Numériques en Sciences Humaines (OMNSH), il travaille sur la manière dont les objets et les dispositifs numériques affectent nos vies. Il s'intéresse plus particulièrement aux usages juvéniles du numérique. Il anime depuis plusieurs années des formations sur les médiations numériques auprès de spécialistes de la relation. Il est l'auteur de "Les jeux vidéo ça rend pas idiot" (FYP, 2011).

Comme nous indique **Yann LEROUX**: « De plus en plus souvent éducateurs et professionnels ont besoin de points de repère pour accompagner les enfants dans leurs vies connectées. Il s'agit de se doter des éléments concrets sur lesquels il est possible d'appuyer une pratique professionnelle. Face à des enfants et des adolescents qui sont nés avec le réseau Internet, l'interdiction n'est pas une mesure souhaitable ou efficace. Comme tous les enfants, ces **digiborigènes** ont besoins d'être élevés au réseau Internet, à ses ressources comme à ses dangers... Les professionnels de la relation d'aide et du soin peuvent ainsi incorporer le numérique dans leurs boîtes à outils respectives ».

« JE LIKES, TU FOLLOW, IL FLAMME »

... D'UN RÉSEAU À L'AUTRE.

Les technologies actuelles à l'épreuve de l'accompagnement en Placement Familial

Nos enfants et adolescents nés dans l'ère du numérique développent aujourd'hui des compétences dont les parents sont à la fois très fiers et parfois démunis pour accompagner une telle évolution dans leurs modes de communications et de jeux.

Tous les acteurs du placement familial et plus précisément les assistants familiaux sont confrontés à cette réalité qui peut prendre parfois une autre forme avec la fragilité et les troubles des enfants et adolescents placés dans le cadre de la protection de l'enfance.

Certains ont même l'impression de n'être que témoins de l'engouement des jeunes pour cette toile aux multiples facettes sans pouvoir contrôler leur dépendance et consommation.

Les notions de risques, de danger ou de refuge dans des espaces qui nous échappent et nous inquiètent font l'objet de nombreux débats animés par nos craintes, nos représentations souvent amplifiées par les médias et la question de la responsabilité.

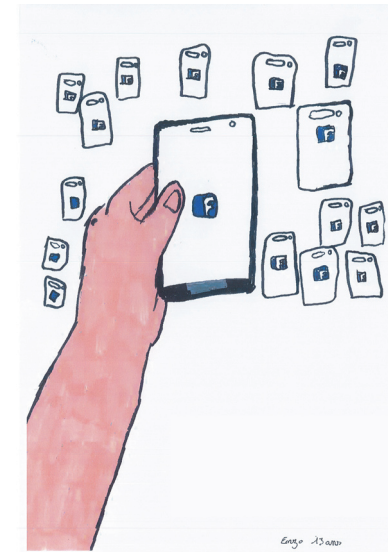
L'autorité des adultes bienveillants peut alors être mise à mal entre liens d'attachement et gestion d'un autre monde inconnu, « étranger » et source de conflits.

Que nous renvoient ces nombreux écrans dans l'intimité de nos vies familiales ?

Cette Journée d'Etude a pour objectif d'offrir une meilleure connaissance des réseaux sociaux, de leurs utilisations et ressources, en apprivoisant autrement ces espaces et leurs occupants : ces DIGIBORIGENES (natifs de l'ère numérique) qui grandissent et communiquent sous nos toits dans une continuité entre l'espace en ligne et l'espace hors ligne.

Nous redéfinirons ensemble ces espaces relationnels de notre temps qui ne sont pas opposés et peuvent au contraire se rencontrer, se compléter et s'enrichir mutuellement.

PROGRAMME



9H30 : Café d'accueil

10H : Ouverture de la journée par Mme Bénédicte AUBERT ou son représentant

La place du numérique dans le quotidien des Digiborigènes

1. État des lieux et géographie de réseaux sociaux

→ La communication ; les réseaux ; les applications

2. La place des écrans en fonction de l'âge et des centres d'intérêt des enfants et adolescents

→ Avant 3 ans ; de 3 à 6 ans ; de 6 à 9 ans ; de 9 à 12 ans ; après 12 ans

3. Les différents terrains de jeux et types d'applications

12H30 - 14H : Repas libre

14H : De nouveaux challenges pour l'intervention éducative en placement familial

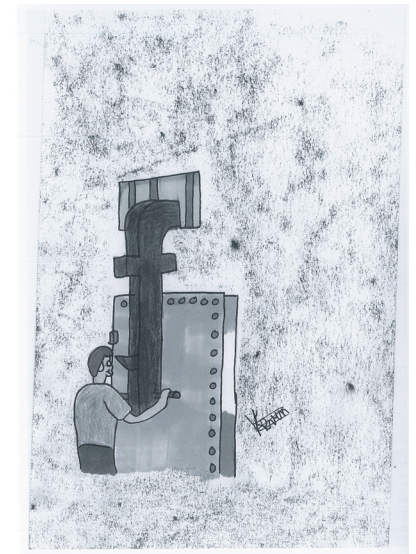
1. Les risques

→ Le harcèlement et sollicitations sexuelles ; la pornographie ; le vol des données, d'argent, d'identité ; l'addiction

2. Les opportunités

→ La littératie numérique ; les socialisations adolescentes ; les loisirs ; les applications de santé ; la téléconférence

16H30 : Le mot de la fin



INFORMATIONS GÉNÉRALES

PLAN

Lieu : Amphithéâtre BADINTER, Conseil Départemental de la Gironde.

Adresse : Immeuble Gironde
83 cours du Maréchal Juin
33 000 BORDEAUX



Immeuble en terrasse, (cf. plan ci-joint)

Prix de la journée : 15€

Repas libre



places limitées

Inscription en ligne : www.anpf-asso.org

Renseignements :

ANPF :

A.COURBIN : 01 42 80 21 21

administrateurs :

C.BLANC-CHARDAN : 06 68 26 96 83

Y. DE BRINGAS : 06 21 97 46 06

**Possible prise en charge Formation Permanente, référencable DATADOCK
« UNIFAF 2003535 »**

