

MERCREDI 28 SEPTEMBRE 2022

dès 14h00 Accueil et émargement des premiers congressistes

15h00-16h15 Atelier Démonstration :  
**Institut des Arts Inclusifs/ADAPEI 83**  
(10 participants – 100 spectateurs)

16h30 -17h45 Atelier Démonstration :  
**Institut des Arts Inclusifs/ADAPEI 83**  
(10 participants – 100 spectateurs)

18h-21h Assemblée Générale de l'ANPF

Pendant les deux jours de plénière, le fil rouge sera assuré par  
**Gilles HUGUET, docteur en anthropologie, formateur en travail social**

### LES INSCRIPTIONS

Inscriptions en ligne sur le site de l'ANPF  
[www.anpf-asso.org](http://www.anpf-asso.org) - rubrique «inscriptions»  
Certification Qualiopi FRCM 21989

### ATTENTION !

**Date limite des inscriptions le 15/09/2022**

Adhérent ANPF : 310 €

Non adhérent ANPF : 360 €

Repas de midi en supplément 20 € par jour.

A partir du 1<sup>er</sup> juillet  
les tarifs seront majorés de 20 €

### CONTACT ET RENSEIGNEMENTS

63 Rue de provence - 75009 PARIS  
01 42 80 21 21 - [anpf@anpf-asso.org](mailto:anpf@anpf-asso.org)  
[www.anpf-asso.org](http://www.anpf-asso.org)

Membre fondateur de la CNAPE  
Membre du collectif Cause Majeur



# INFOS PRATIQUES

## 30<sup>es</sup> JOURNEES NATIONALES D'ETUDE DE L'ANPF

LE PALAIS DU PHARO

58 bd Charles Livon, 13007 Marseille

### Comment s'y rendre ?

#### En voiture :

Le Palais du Pharo est desservi par trois autoroutes :

En provenance de Lyon et Aix en Provence : A7

En provenance de Martigues, Fos sur mer et Aix en Provence : A55

En provenance d'Aubagne, Toulon et Nice : A51 puis tunnel Prado Carénage sortie Pharo

#### Par le Train :

Gare Saint Charles – Marseille TGV en provenance de Paris ( Renseignements et réservations SNCF : Tél. : 08 92 35 35 35

Ou serveur vocal : 36 35 (Desservie par les deux grandes lignes de métro).

#### Par car/bus :

Gare routière de Marseille Rue Honorat 13003 Tél. : 08 91 02 40 25

Cars en provenance ou à destination de la plupart des villes ou départements

#### En avion :

Aéroport Marseille Provence

13700 Marignane

Tél. : 04 42 14 14 14

Mél. : [contact@marseille-provence.aeroport.fr](mailto:contact@marseille-provence.aeroport.fr)

Site : [www.marseille.aeroport.fr](http://www.marseille.aeroport.fr)

L'aéroport de Marignane est situé à 25 km de Marseille centre

Des navettes entre la gare Saint-Charles et l'aéroport partent toutes les 20 mn



30<sup>es</sup> JOURNEES NATIONALES  
D'ETUDE DE L'ANPF MARSEILLE Le Pharo  
28,29,30 sept 2022

Inscriptions : [www.anpf-asso.org](http://www.anpf-asso.org)



63, rue de Provence  
75009 Paris  
01 42 80 21 21  
[anpf@anpf-asso.org](mailto:anpf@anpf-asso.org)

# Accueillir l'altérité en placement familial quand l'accord danse ...

Toute famille d'accueil ouvre son domicile à un enfant, au départ inconnu, qui va partager son intimité, c'est un projet qui ne va pas de soi malgré le travail en équipe, toute la motivation, l'engagement, le professionnalisme, les apports de la formation...

Comment permettre à cet enfant de se sentir chez lui, chez l'autre ?  
Comment se saisir de cette influence mutuelle transformatrice au bénéfice du développement de l'enfant accueilli ?

C'est bien un surpassement, une ouverture vers celui qui est différent qui va permettre la rencontre et ses effets d'influences réciproques. L'accueil de l'autre est une expérience singulière, unique et cette rencontre se fonde sur une capacité d'altération mutuelle. Si dans le langage courant, l'altération est entendue comme « une dégradation par rapport à un état initial, et revêt une connotation négative », Ardoïno indique que c'est un « processus à partir duquel un sujet change (devient autre) sans, pour autant perdre son identité, en fonction d'influences (qui peuvent évidemment être perçues tout à la fois comme négatives et positives) exercées par un autre (ou par d'autres) ». Chacun des protagonistes se transforme par la rencontre avec l'autre.

C'est initier dans la rencontre « une accordance », un accord sur quelques pas de danse permettant de faire côte à côte un bout de chemin tout en préservant l'intime de chacun, ses limites, un respect mutuel. « Lorsque je danse, je ne cherche à surpasser personne d'autre que moi » [Barychnikov]. Cette chorégraphie de scènes familiales bouscule son homéostasie, c'est un challenge.

Comment faire de l'accueil de l'altérité, en placement familial, une ressource ?  
Comment répondre aux besoins fondamentaux, spécifiques, particuliers de chaque enfant ?  
Comment se saisir en équipe de cette rencontre mutuelle, transformatrice au bénéfice du développement de l'enfant accueilli ?

Cet « accord danse » vient parler de la résilience qui s'opère par la bienveillance de l'accueillant, son écoute, son empathie, sa praxis, son professionnalisme. Il interroge l'histoire, l'éthique, les valeurs, les normes, la culture, les croyances, les affects, les limites, l'inconscient, les interactions familiales et sociales...

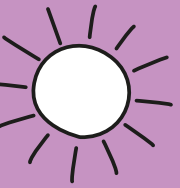
Nous vous invitons à venir danser ces 3 jours avec nous.

## JEUDI 29 septembre 2022



- 8h00 Émargement et Accueil/Café
- 8h45 Installation dans l'amphithéâtre
- 9h00 Allocutions d'ouverture des journées
- 10h00 Animation – **Institut des Arts Inclusifs**  
Duo Danse Inclusive
- 10h15 Une approche ethno-clinique de l'altérité  
**Saïd IBRAHIM, ethnopsychiatre**
- 11h00 Le placement : un exil pour l'enfant ?  
**Nada ABILLAMA-MASSON, docteur en sciences de l'éducation**
- 11h45 TÉMOIGNAGE : **Chrystel BERTHIER, assistante familiale**
- 12h00 Échanges avec la salle
- 12h30 *Pause repas, visite des stands*
- 14h00 Animation : **Institut des Arts Inclusifs**  
Comédie musicale - MECS
- 14h15 « Lorsque l'enfant paraît » : une clinique de l'altérité  
**Brigitte JUY-ERBIBOU, psychanalyste**
- 15h00 TÉMOIGNAGE : **ADEPAPE 83**
- 15h30 La rencontre aux prises de l'évolution actuelle du travail social  
**Philippe GABERAN, docteur en sciences de l'éducation**
- 16h15 Échanges avec la salle
- 17h00 Clôture de la deuxième journée

## VENDREDI 30 septembre 2022



- 8h30 Accueil/Café
- 8h45 Installation dans l'amphithéâtre
- 9h00 Habiter : un chez-moi chez l'autre  
**Thierry DARNAUD, psychologue clinicien, systémicien**
- 9h45 TÉMOIGNAGE : **Jérôme BEAURY**, ancien enfant placé, auteur
- 10h30 Un nouvel environnement pour continuer à se construire  
**Daniel ROUSSEAU, pédopsychiatre**
- 11h15 Échanges avec la salle
- 12h00 *Pause repas, visite des stands*
- 13h30 Animation : Spectacle filmé « Traversée »  
**Institut des Arts Inclusifs**
- 14h00 Une approche d'anthropologie clinique  
**Serge ESCOTS, clinicien**
- 14h45 Échanges avec la salle
- 15h30 Pour ne pas conclure... les 30èmes JNE de l'ANPF  
**Benjamine WEILL, philosophe**
- 16h ALLOCUTION DE FIN

